

BCF INTERNATIONAL
ZA porte de l'océane Ouest
72 650 Saint Saturnin

piscines
Water'clip

Piscine OCTOGONAL BASILAN Ø 4.60 m - Hauteur 76 cm

Usage familial de plein air

Réf – 20122

EAN : 3760191932920



Kit à poser sur sol ou à enterrer

DALLE BETON OBLIGATOIRE

RETROUVER NOTRE VIDEO DE MONTAGE

www.waterclip.fr

SOMMAIRE

INTRODUCTION	4
CONSEILS	5
LISTE DU MATERIEL	6
ETAPE 1 : PREPARATION DU SOL.....	7
ETAPE 2 : MONTAGE DE LA STRUCTURE	10
ETAPE 3 : POSE DES BAGUETTES DE SUPPORT LINER.....	11
ETAPE 4 : POSE DU LINER	12
ETAPE 5 : INSTALLATION DES MARGELLES	13
ETAPE 6 : POSE DE LA FILTRATION IMMERGEE	14
TRAITEMENT DE L'EAU	15
CONSEILS DE SECURITE	16
SERVICE APRES VENTE.....	18
CONSEILS D'HIVERNAGE.....	19
VOTRE piscine est fabriquée par BCF	20

INTRODUCTION

Félicitations pour votre choix, le modèle que vous avez choisi a été spécialement étudié pour vous apporter une entière satisfaction.

Cette piscine en bois vous garantit des **étés inoubliables**. Elle vous apportera tous les agréments d'une piscine esthétique, qui s'intégrera parfaitement dans l'environnement.

Hors sol vous pourrez profiter de votre piscine, sans avoir les inconvénients liés à la sécurité des enfants, puisque vous pouvez condamner l'accès grâce à l'escalier escamotable.

Semi-enterrée ou enterrée l'accès au bassin doit être sécurisé par un élément de protection tel que défini dans les NF P 90-306, NF P 90-307, NF P 90-308 et NF P 90-309

Votre piscine a été préparée avec soin et plusieurs contrôles ont été effectués tout au long de la fabrication. Le bois utilisé a fait l'objet d'une sélection toute particulière.

Les propriétés naturelles du bois utilisé et le traitement reçu sont de classe 4, ce qui correspond au degré optimal en terme de protection.

Pour conserver ou personnaliser la teinte initiale du bois, il vous suffira d'appliquer une lasure incolore ou de couleur, sur toutes les surfaces de chaque élément bois avant le montage. Vous pouvez aussi utiliser une huile incolore pour nourrir le bois et retarder sa décoloration.

Il vous est aussi recommandé d'utiliser une fois par an, un jet à haute pression pour décrasser le bois de votre piscine si nécessaire.

Il est impératif de lire ce document entièrement avant d'entreprendre le montage et d'y revenir étape par étape.

Vous allez maintenant pouvoir vous lancer dans la construction de votre bassin, qui, si vous suivez scrupuleusement notre notice de montage, vous prendra environ 2 jours à 2 personnes (hors terrassement et mise en eau).

Si vous ne souhaitez pas monter immédiatement votre piscine, contrôlez tous les éléments.

Avant l'installation, entreposez les éléments en bois parfaitement à plat avec des espaces pour aération, à l'abri des variations importantes de température et d'humidité.

En ce qui concerne le stockage du liner, il est recommandé de le laisser dans sa boîte afin d'éviter toute détérioration. Ne le stockez pas à l'humidité ou à des températures inférieures à 10 °C ou supérieur à 35 °.

ATTENTION : BCF International ne pourra être tenu pour responsable d'une mauvaise installation ou d'un mauvais fonctionnement dû au non-respect des prescriptions de montage et d'utilisation et dégage toutes responsabilités à cet égard.

Le bois est un matériau vivant, qui peut évoluer dimensionnellement et se fissurer avec les variations de température et d'humidité. De même au fil du temps, il peut changer de couleur suite à l'exposition aux ultraviolets. Ce sont des phénomènes naturels qui n'altèrent en rien la durabilité des produits ainsi que leur résistance mécanique.

Si vous décidez de confier l'installation de votre bassin à un professionnel, il est impératif d'exiger de sa part le respect scrupuleux des instructions de montage.

CONSEILS

Manuel de montage :

Lire entièrement ce manuel et regarder les illustrations avant d'entreprendre l'assemblage de votre piscine. Ce manuel devra être suivi étape par étape tout au long du montage de votre piscine. Ceci est essentiel pour la réalisation d'un bon montage.

Certaines étapes pourront vous paraître non fondées, mais nous vous conseillons de les effectuer quand même, car souvent elles vous feront gagner du temps plus tard. En dernier lieu nous vous rappelons que ces bassins ont été testés dans certaines conditions et répondent aux normes en vigueur.

Tout montage non conforme à cette notice vous exposera à un refus de garantie en cas de défaillance.

Conseils avant la construction de votre piscine :

Assurez-vous que :

- L'intervention d'une personne avertie pour vos branchements électriques a été prévue. (Référence aux règles nationales d'installation NF C15 -100).
- La pompe doit être alimentée par un circuit : comportant un dispositif à courant différentiel résiduel (DDR) de courant différentiel de fonctionnement assigné n'excédant pas 30 Ma.
- Votre alimentation d'eau est suffisante pour remplir votre bassin.
- Le manuel a été lu avec soin, étape par étape, pour bien comprendre l'installation de votre piscine.

La liste du matériel est complète (voir pages liste matériel), pour cela sortez tous les éléments regroupez les par type comptez les et vérifiez.

Conseil d'emplacement :

•Ne placez pas votre piscine :

- Sous des fils électriques.
- Sous les branches d'un arbre.
- Dans un terrain inégal.
- Sur un système de drainage.
- Près d'obstacles importants.

Un bon emplacement peut vous faire gagner du temps et vous éviter des contraintes.

La piscine doit être ensoleillée et facilement accessible.

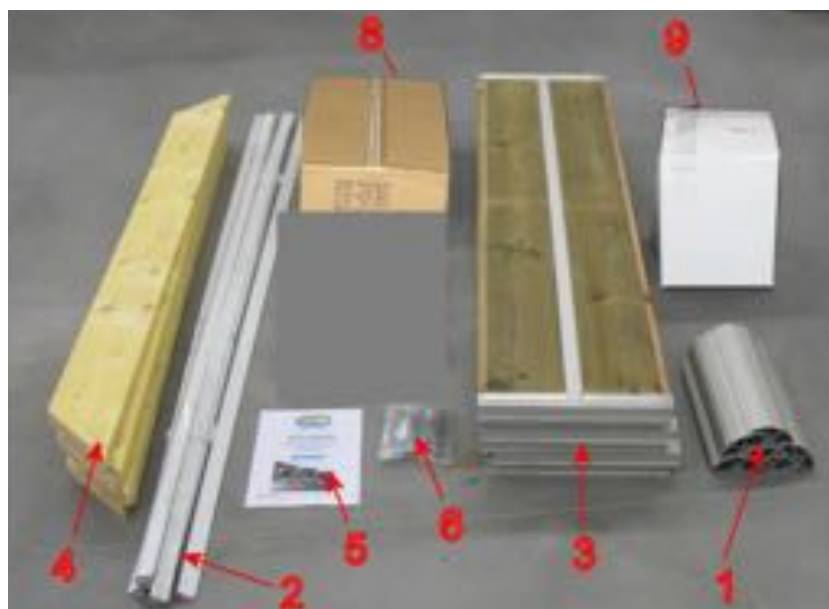
L'emplacement de la piscine doit être exempt de canalisation d'eau ou d'électricité.

Le bloc skimmer et refoulement sera de préférence face au vent dominant.

Notez qu'il est préférable de monter sa piscine un jour ensoleillé et d'éviter les jours de grand vent.

LISTE DU MATERIEL

FAMILLE PRODUITS	LIBELLE	QUANTITE	REFERENCE IMAGE CI DESSOUS
Structure	Panneaux	8	3
	Profil aluminium jonction 120°	8	1
	Profil liner	8	2
Margelles	Margelles en bois	8	4
Filtration	Filtration	1	9
Divers	Kit visserie	1	6
	Liner	1	8
	Notice	1	5



Les outils nécessaires (non fournis) :



1 perceuse
visseuse
devisseuse



1 massette ou
1 gros marteau



2 mèches bois
Diam. 6 (x1)
Diam. 3 (x1)



1 cutter



Scotch largeur
50 mm

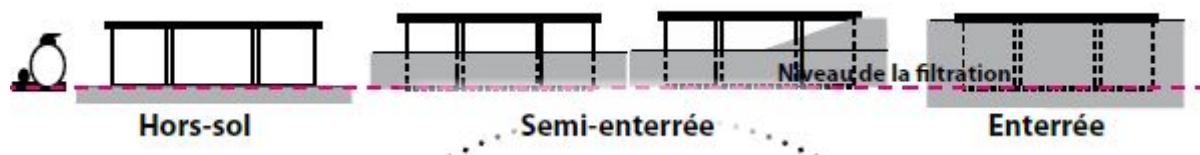


1 niveau

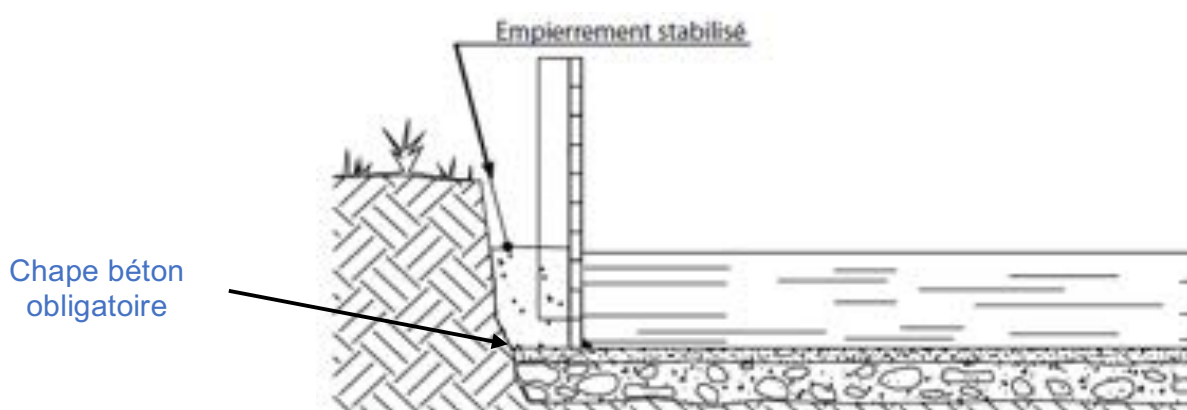
ETAPE 1 : PREPARATION DU SOL MONTAGE BASSIN ENCASTRE



Votre piscine peut être installée de plusieurs manières :



Le schéma ci-dessus est le seul montage acceptable afin de continuer à bénéficier de la garantie.



INDISPENSABLE :

Ne pas mettre le bois directement en contact avec la terre, utiliser une protection type DELTA MS (NON FOURNIT) entre le mur de la piscine et le remblais.



Effectuer le remblaiement en même temps que le remplissage du bassin.

IMPORTANT :

- Votre filtration doit toujours être installée à hauteur du fond de votre piscine.
- Le drainage des eaux est indispensable et en aucun cas la structure ne devra subir les contraintes de pression du terrain.
- Utilisez exclusivement du drain dit « routier ». Le drain « agricole » n'est d'aucune utilité dans ce cas de figure.
- Les tuyaux livrés avec le kit piscine hors sol ne sont pas prévus pour être enterrés. Il faudra donc soit les passer dans un fourreau, soit les remplacer par du PVC pression diamètre 50mm.

ATTENTION :

Avec ce type d'installation, **votre piscine n'est plus considérée comme bassin hors sol**. Vous devez donc vous mettre en conformité avec la législation (décrets L 128-1 et L128-2) qui impose un **dispositif de sécurité** (barrières, alarmes, couvertures rigides etc.)

ETAPE 1 : PREPARATION DU SOL
OCTOGONALE
DALLE BETON OBLIGATOIRE



(Le matériel nécessaire au terrassement n'est pas fourni.)

La zone utilisée pour la construction de votre piscine doit tenir compte des éléments existants (terrasse, bâtiments, enceintes, accès etc...) et respecter les distances prévues pour une bonne mise en œuvre.

ATTENTION : La dalle béton devra être parfaitement lisse exempt de trous et de bosses, car une fois votre liner posé et votre piscine remplie, une bosse ou un trou seront beaucoup plus voyants à cause de l'effet de loupe.

SOUVENEZ – VOUS :

- Votre piscine doit être parfaitement de niveau.

Prenez tout le temps nécessaire pour vous assurer que la surface de votre dalle est parfaitement de niveau. (Terrain plat et horizontal).

-Une fois le sol préparé, n'oubliez pas de réaliser une petite tranchée pour amener l'électricité de la maison vers la filtration.

Rappel : l'alimentation électrique de la maison à la pompe et au transformateur du projecteur doit être protégée par un dispositif à courant différentiel résiduel (DDR) de courant différentiel de fonctionnement assigné n'excédant pas 30mA.

Les tuyaux de raccordement de la filtration ne sont pas prévus pour être enterrés.

TERRASSEMENT DE VOTRE PISCINE

Dimension du terrassement :

Epaisseur de 15 cm



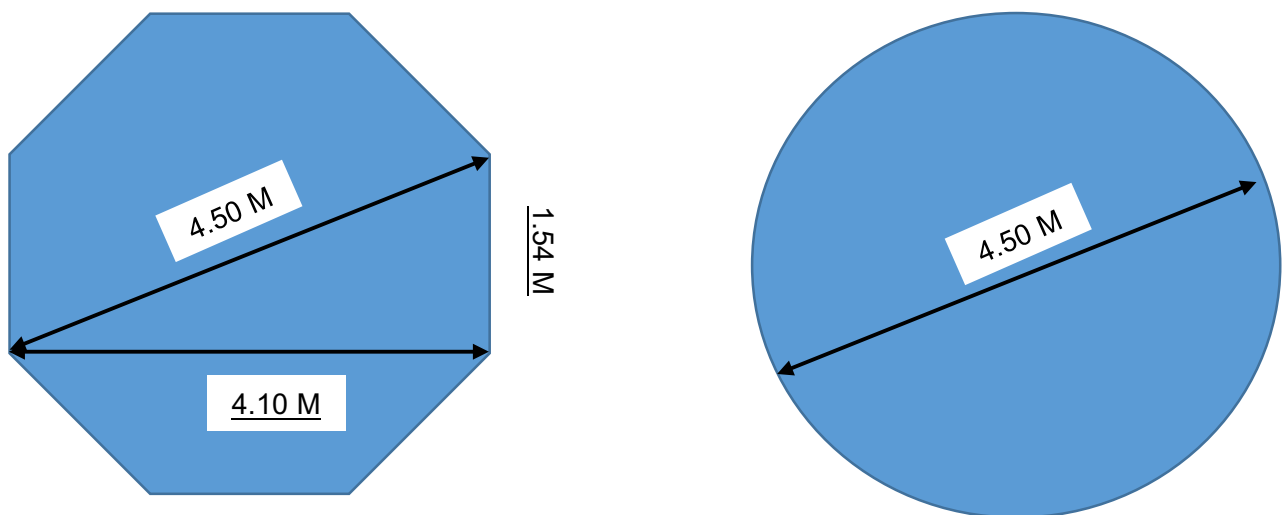
COULAGE DALLE BETON

Réaliser une chape de mortier armé à base de fibre synthétique, dosé à 300 Kg de ciment par m³, sur une épaisseur de 15 cm. La surface de la dalle devra être parfaitement lisse exempt de trous et de bosses, car d'une part cela peut créer une fragilité de votre liner, avec la pression de l'eau, le moindre caillou présent en surface, peut provoquer un percement du liner.

D'autre part, tous défaut de votre dalle, trou ou basse seront beaucoup plus voyants à cause de l'effet de loupe

TRACAGE DE VOTRE PISCINE AU SOL

Votre terrassement étant terminé, utiliser les plans ci-dessous pour tracer votre piscine au sol de manière à monter votre structure dans les meilleures conditions.



Tracer un cercle de 4,50 sur votre dalle béton

ETAPE 2 : MONTAGE DE LA STRUCTURE



Attention vos panneaux ont un sens de montage, de ce fait en fabrication ils ont été repérés de manière à vous donner le bas du panneau à poser sur le sol.

De plus, pour assurer un suivi de notre fabrication tous vos panneaux ont été numérotés.

IMPORTANT : Essayer le rail aluminium sur les panneaux avant montage pour vérifier qu'il n'y a pas de bavures.

Positionner 2 panneaux

Glisser un rail aluminium de haut en bas entre les deux panneaux.

La personne tenant le panneau pourra jouer sur l'angle de manière à glisser le rail plus facilement. La facilité de glissement des rails est liée à l'angle des panneaux.

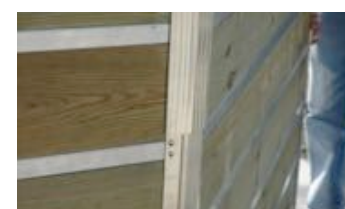
Des poussières d'aluminium pouvant provoquer une certaine friction, nous vous conseillons d'utiliser un peu d'huile pour faciliter le glissement des rails.

Vous pouvez taper délicatement sur le rail avec une cale en bois pour les enfoncer.

Continuer jusqu'à ce que tous les panneaux soient assemblés.

ATTENTION : Bien vérifier que les diagonales intérieures du bassin sont de même longueur une fois la structure montée : vous pouvez déplacer doucement les panneaux de manière à les égaliser.

Le montage de votre structure est terminé!



ETAPE 3 : POSE DES BAGUETTES DE SUPPORT LINER



Fixer les baguettes sur la structure de la piscine au ras de l'intérieur du bassin à l'aide des vis 4x20 inox.

Le rail doit être à l'intérieur du bassin.

Les vis doivent être espacées d'environ 20cm avec 1 vis à chaque extrémité à 3 cm minimum du bord de chaque baguette (sinon vous risquez de tomber sur le rivet du panneau).



ETAPE 4 : POSE DU LINER



ASTUCE : pour une pose plus facile, posez votre liner avec une température extérieure de 20°C.

Pour la pose du liner mettez- vous pieds nus.

Pour mieux protéger votre liner, poser un scotch sur les têtes de rivets intérieurs.

ATTENTION NE PAS OUVRIR LE CARTON DU LINER AVEC UN OUTIL TRANCHANT, VOUS RISQUEZ DE LE DECHIRER.

Positionner le liner au centre du bassin, et dépliez-le.

Positionner les soudures d'angle du liner dans les angles de la piscine.

Accrocher le Liner en partant d'un angle, en insérant le jonc d'accrochage du Liner dans le profilé préalablement fixé sur le panneau, assurez-vous qu'il est correctement réparti sur l'ensemble de la surface du bassin (à égales distances de toutes les parois du bassin), puis continuer l'accrochage du Liner d'un angle à l'autre, jusqu'à ce que le Liner soit entièrement fixé au profilé d'accrochage.

Le liner est réaliser avec des matériaux extensibles, ne pas tirer sur le liner surtout par temps chaud, vous auriez trop de matière en arrivant au bout.

Les soudures horizontales ne se superposent pas forcément sur le bas de votre bassin, ne pas tirer sur le liner pour faire coïncider cette soudure avec le bas de votre bassin. Le liner viendra se mettre en place lors du remplissage.

Une fois le Liner accroché, vérifier qu'il n'y a pas de plis disgracieux au niveau de l'accrochage et le répartir si besoin est.

Lorsque le Liner est en place, commencer le remplissage de la piscine.

Attendre qu'il y ait 5 cm maxi d'eau au fond du bassin, vérifiez qu'aucun pli ne subsiste en dessous du niveau d'eau. Pour éliminer les plis restants faites les glisser en les poussant délicatement avec les mains en partant du centre du bassin jusqu'aux parois de la piscine.

POUR DES RAISONS ESTHETIQUES ATTENDRE QUE LE NIVEAU D'EAU SOIT À 20 CM DU HAUT DU PANNEAU POUR POSER VOS MARGELLES.



ETAPE 5 : INSTALLATION DES MARGELLES



Une fois que le niveau d'eau est à 10 cm du haut du panneau, vous pouvez poser vos margelles.

Installer vos margelles sur les supports prévus à cet effet.

Positionner toutes les margelles avant de les fixer définitivement.

Une fois vos margelles bien positionnées vous allez mettre 4 vis (5 x 60) par margelles aux distances correspondantes **environ** aux dimensions de la photo ci-contre. (Cotes en cms)

Vous pouvez maintenant **fixer vos margelles**. Repérer la distance des trous sur la longueur de la margelle au crayon de papier

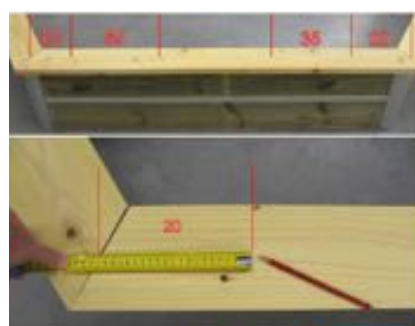
Prendre la distance du rentrant de la margelle par rapport au panneau. (A l'extérieur de la piscine pour ne pas être gêné par le support de liner).

Reporter cette distance plus 1.5 cm (moitié de l'épaisseur du panneau) et faire une croix de repère pour la position de vos vis.

- Pré-percer les margelles avec une mèche de 6
 - Pré-percer le panneau avec une mèche de 3
 - Visser vos margelles avec les vis 5X60.
- Le pré perçage est obligatoire pour éviter de fissurer le bois**

La finition est parfaite.

Vous pouvez passer à l'étape suivante.



ETAPE 6 : POSE DE LA FILTRATION IMMERGEE



Votre système de filtration immergée est livré en 2 parties : L'ensemble filtration et le transformateur.

1 : Brancher la fiche de l'ensemble de filtration sur la fiche correspondante du transformateur.

2 : Mettre l'ensemble filtration dans votre bassin

3 : Immergée l'ensemble filtration de manière à faire pénétrer l'eau à l'intérieur, puis laisser-le se repositionner grâce à ses flotteurs.

4 : Brancher la prise de courant

SECURITE : DEBRANCHER VOTRE FILTRATION EN PRESENCE DE BAIGNEURS



ENTRETIEN FILTRATION

Pour un bon entretien il est impératif de vérifier tous les jours la propreté de votre filtration de manière à évacuer tous les déchets pouvant obturer l'aspiration (feuilles...). Un nettoyage de votre cartouche doit être fait au minimum une fois par semaine (plus si beaucoup de pollution ou de baigneurs). Nettoyage facile à l'aide d'un simple jet d'eau. (L'idéal est d'avoir deux cartouches de manière à pouvoir faire un roulement). **Tout manquement à ces consignes d'entretien aurait comme effet de détériorer la pompe de filtration et de ce fait annulerait la garantie.**

RAPPEL ELECTRIQUE

L'alimentation électrique de la maison à la pompe doit impérativement passer par un dispositif à courant différentiel résiduel (DDR) de courant différentiel de fonctionnement assigné n'excédant pas 30mA.

La filtration sera à minimum 3.50 mètres du bassin (Norme NF C15-100)

TRAITEMENT DE L'EAU

Traitement chimique de l'eau :

Quel que soit le système de filtration utilisé, traiter chimiquement l'eau de la piscine pour détruire les bactéries et les micro-organismes et éviter le développement d'algues.

Plusieurs produits de stérilisation peuvent être utilisés, comme le chlore, le brome, etc....

Le traitement le plus courant est à base de chlore.

Attention : ne jamais mettre les galets de chlore directement dans l'eau, toujours utiliser un diffuseur flottant ou les poser dans le skimmer.

<< Le non-respect des consignes d'entretien peut engendrer des risques graves pour la santé, notamment celle des enfants >>.

Durant la saison d'utilisation de la piscine, le système de filtration doit obligatoirement être mis en service chaque jour, suffisamment longtemps pour assurer au moins un renouvellement complet du volume d'eau.

IMPORTANT : Pour l'efficacité de votre traitement le PH doit être compris entre 7.2 et 7.6.

Pour une eau belle et claire le temps de filtration journalier minimum doit être de la moitié de la température de l'eau : EXEMPLE eau à 24 ° = 12 h de filtration.

Pour augmenter la durée de vie de votre liner, il est **impératif de nettoyer votre ligne d'eau au minimum une fois par semaine avec un nettoyant ligne d'eau.**

POUR VOTRE TRAITEMENT ET LES FREQUENCES DE CONTROLE SUIVRE SCRUPULEUSEMENT LES INDICATIONS APPOSEES SUR LES EMBALLAGES DES PRODUITS.

Ne pas laisser un kit piscine à poser sur le sol à l'extérieur vide

Une vidange totale du bassin comporte des dangers et ne doit pas durer plus de 24 heures

CONSEILS DE SECURITE

Vous avez acheté une piscine familiale d'une qualité et d'une durabilité supérieure qui vous procurera des années de plaisir à condition qu'elle soit utilisée normalement et avec soin. Etant propriétaire d'une piscine, **vous avez la responsabilité de protéger ceux qui s'y baignent**. Nous vous conseillons donc fortement de suivre ces quelques règles de sécurité.

La sécurité de vos enfants ne dépend que de vous ! Le risque est maximum lorsque les enfants ont moins de 5 ans. L'accident n'arrive pas qu'aux autres ! Soyez prêt à y faire face.

Surveillez et agissez :

Équipement de sécurité nécessaire (*il ne remplace en aucun cas une surveillance rapprochée*).

- ✓ **Une perche** à la fois légère et solide avec extrémité émoussée, longueur au moins 3,66 m.
- ✓ **Une bouée** de sauvetage circulaire munie d'une corde de longueur respectable.
- ✓ Mémoriser et afficher près de la piscine les numéros de premier secours.

Pour la France : pompiers 18 - SAMU 15 - Centre antipoison de votre département.

Numéro unique européen d'urgence : 112

Règles générales

- Ne jamais plonger ni sauter des rebords de la piscine.
- Ne pas marcher sur les margelles.
- Ne jamais permettre à vos enfants ou encore aux enfants du voisinage de se baigner sans surveillance. La surveillance des enfants doit être rapprochée et constante.
- Ne jamais se baigner seul.
- Toujours enlever l'échelle lorsque la baignade est terminée.
- Après le repas toujours attendre au moins 1 heure avant de se baigner.
- Interdire l'accès des animaux domestiques à la piscine.
- Interdire les jeux violents autour de la piscine.
- Ne pas lancer d'objets (bâtons, roches, etc....) dans la piscine.
- Garder tous appareils électriques loin de la piscine.
- Garder tous objets de verre ou de métal loin de la piscine.
- Défendre aux gens malades de se baigner pour contrer les risques d'infection.
- Ne pas se baigner lorsqu'il y a risque d'orage, l'eau attire la foudre.
- Désigner un seul responsable de sécurité.
- Renforcer la surveillance lorsqu'il y a plusieurs utilisateurs dans la piscine.
- Imposer un équipement personnel de flottaison (personne ne sachant pas nager).
- Apprenez à nager à vos enfants dès que possible.
- Mouillez nuque, bras et jambes avant d'entrer dans l'eau.
- Apprenez les gestes qui sauvent et surtout ceux spécifiques aux enfants.
- Interdisez le plongeon ou les sauts en présence de jeunes enfants.
- Interdisez la course et les jeux vifs aux abords de la piscine.
- N'autorisez pas l'accès à la piscine sans gilet ou brassière pour un enfant ne sachant pas bien nager et non accompagné dans l'eau.
- Ne laisser pas de jouets à proximité et dans le bassin qui n'est pas surveillé.
- Maintenez en permanence une eau limpide et saine.
- Stocker les produits de traitement d'eau hors de portée des enfants.
- Prévoyez certains équipements pouvant contribuer à la sécurité.
- Barrière de protection dont le portail sera constamment maintenu fermée.

- Couverture de protection manuelle ou automatique correctement mise en place et fixée.
- Détecteur électronique de passage ou de chute, en service et opérationnel.
- Téléphone accessible près du bassin pour ne pas laisser vos enfants sans surveillance.
- Remplacez les habits mouillés par des couvertures chaudes.

EN CAS D'ACCIDENT

- **Sortez la personne de l'eau le plus rapidement possible.**
- **Appelez immédiatement du secours et suivez les conseils qui vous seront donnés.**
- **Remplacez les habits mouillés par des couvertures chaudes**

Malheureusement, dans la plupart des cas, les propriétaires de piscine attendent qu'un incident ou accident se produise avant d'établir des règles de sécurité strictes.

Nous vous conseillons fortement d'établir vos règles avant que toute personne ne se baigne dans votre piscine.

Si possible, s'assurer que toutes les personnes utilisant la piscine ont un entraînement de base sur les mesures de sécurité et les méthodes de sauvetage.

La Croix Rouge publie un livre à cet effet qui porte principalement sur les premiers soins à prodiguer à un nageur, comment venir en aide à un nageur en difficulté, la respiration artificielle et bien d'autres sujets. Nous vous conseillons fortement de le consulter.

Par ailleurs, certains équipements peuvent contribuer à la sécurité :

- barrière de protection dont le portail sera constamment maintenu fermé (par exemple une haie ne peut être considérée comme une barrière)
- couverture de protection manuelle ou automatique correctement mise en place et fixée ;
- détecteur électronique de passage ou de chute, en service et opérationnel ; mais ils ne remplacent en aucun cas une surveillance rapprochée
- Interdire l'accès au bassin en cas de détérioration du ou des système(s) de filtration.

SERVICE APRES VENTE

TOUTES LES OPERATIONS DE SERVICE APRES VENTE PASSENT IMPERATIVEMENT PAR NOTRE REVENDEUR.

- ✓ Aucun retour de matériel ne sera accepté sans accord préalable.
- ✓ Tout retour de marchandise, est à la charge de l'acheteur (emballage et transport).
- ✓ Toute demande de garantie devra être accompagnée d'une **facture d'achat** justifiant de la date d'acquisition du produit.

Après vérification et constatation d'un défaut de fabrication

- Les produits effectivement sous-garantis seront réparés ou échangés et renvoyés en port payé.
- Les produits hors-garantie feront l'objet d'un devis et après acceptation par le client seront réparés et lui seront expédiés après réception du règlement de la facture.

La garantie s'applique en cas de :

- Problèmes de fabrication sur les soudures des liners.
- Problèmes de fabrication des moteurs de filtration.

Dans tous les cas, la garantie ne pourra être validée qu'après expertise par les services techniques du fabricant et après constatation que le produit a fait l'objet d'une utilisation habituelle.

La garantie ne s'applique pas en cas de :

- Tâches, trous et autres accrocs sur les liners.
- Problème divers (type éclatement) dû au gel.
- Utilisation du produit dans de mauvaises conditions (sable ou filtre jamais nettoyé...).
- Déformation de piscine due à une mauvaise installation.
- Intervention par des services autres que ceux mandatés par le fabricant.
- Non-respect évident des consignes d'installation et de sécurité évoquées dans les notices.

La garantie se limite à la réparation ou l'échange du produit, les frais de dépose, repose, main d'œuvre, terrassement, vidange, remplissage, produits de traitement sont exclus de la garantie.

ARTICLE	GARANTIE BCF INTERNATIONAL
Liner piscine bois	2 ans (Uniquement sur les soudures)
Structure bois	5 ans (dégressif contre le pourrissement et les insectes)
Margelles bois	2 ans (dégressif contre le pourrissement et les insectes)
Filtration à sable	1 an
Manquant au déballage	15 jours date d'achat

CONSEILS D'HIVERNAGE

1. - Votre eau de piscine doit être filtrée et traitée jusqu'à la mise en hivernage.
- Plus votre eau sera belle en fin de saison plus vous aurez de facilité à la mise en route de votre bassin.
2. L'opération d'hivernage doit s'effectuer à partir du moment où la température de l'eau est inférieure à 15°.
3. La veille de la mise en hivernage, effectuer une chloration choc, de manière à préparer votre eau pour l'hiver.
4. **Mise en hivernage** : dévissez votre bloc et le soulever au-dessus du niveau d'eau pour pouvoir isoler votre système de filtration.
- Pour pouvoir enlever le bloc avec ses tuyaux, débranchez-les de la pompe.
- Purgez votre système de filtration. (Avec les vis de purge prévue).
- Démontez votre pompe, votre vanne multivoie et votre manomètre si vous en avez un et mettez-les à l'abri dans une pièce protégée du gel.
- Positionnez votre vanne multivoies entre deux positions, de sorte à protéger le joint étoile qui se trouve dessous.
5. Mettre un produit d'hivernage (toutes les indications et les dosages sont indiqués sur l'emballage du fournisseur).
6. Dans les régions froides installez des flotteurs d'hivernage.
7. Démontez votre échelle inox et bâchez votre piscine.

Après avoir fait tout cela, vous et votre piscine pouvez passer l'hiver tranquille.

ENTRETIEN DE VOTRE STRUCTURE :

Votre structure est traitée en autoclave en classe iV, ce qui évite le pourrissement du bois à cœur. Par contre pour tenir l'aspect du bois neuf, il est conseillé de passer tous les 2 ans un saturateur micro poreux incolore, dans le but de maintenir l'éclat du bois.

Ne pas appliquer sur l'aluminium.

VOTRE piscine est fabriquée par BCF

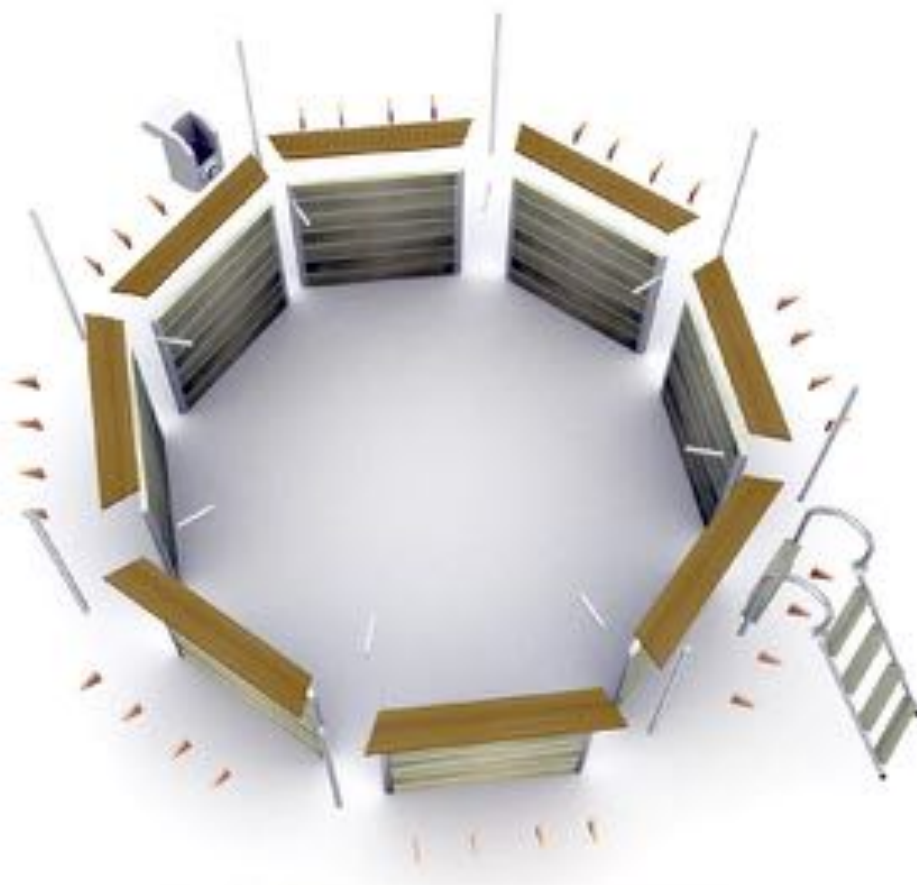
BCF International
ZA porte de l'océane Ouest
72 650 Saint Saturnin

Son bois a fait l'objet de soins particuliers :

Promouvoir la gestion durable des forêts

Essence de pin européen provenant de forêts exploitées durablement

Traitement autoclave classe 4



Les informations données dans cette notice s'avéraient exactes au moment de son impression, cependant avec le souci d'améliorer constamment la production, certains détails techniques, équipements standardisés et options peuvent faire l'objet de modification sans aucun préavis.